

"vaste" wind blocker / windscherm monteren.

Deze HOWTO is gebaseerd op de informatie die **2.5si** op het Z3 Forum heeft geplaatst.

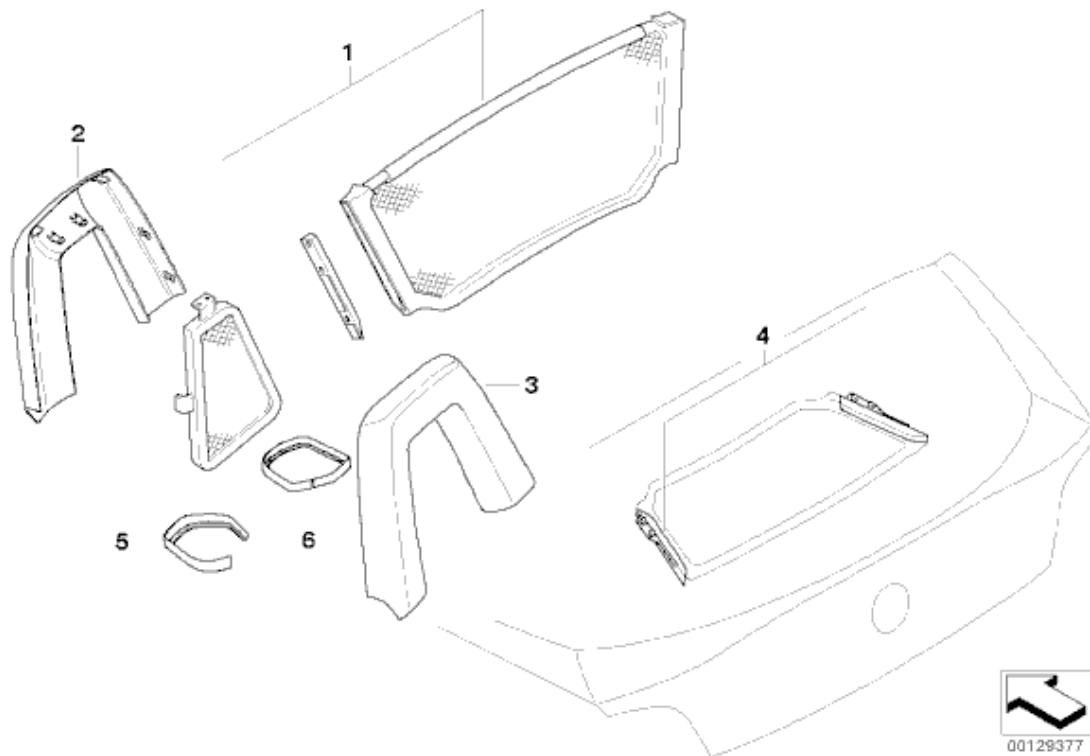
Het BMW Z3 Forum Nederland > Z4 (E85/E86) techniek lounge > Doe-het-zelf > How To: "vaste" wind blocker / windscherm monteren. Topic 15405.

Ik heb zo'n beetje het afgelopen jaar telkens wat onderdelen bij elkaar geschraapt. Twee weken geleden heb ik mijn beugel BH verkocht, dus nu moest het maar eens gebeuren.

Woord vooraf: voor iedereen die twijfelt over de moeilijkheid van deze klus. Niet doen. Je hebt alleen af en toe wat lef en kracht nodig. Trust me, I'm a lawyer ... 🤔

Hoeveel tijd kost dit? Als je zoals ik heel rustig werkt, een berg foto's tussendoor neemt en bovendien geen handige plek hebt om te werken: nog geen 1,5 uur. Dat valt mee niet?

Benodigde onderdelen: BMW wil je laten geloven dat je veel meer onderdelen nodig hebt dan daadwerkelijk het geval is. Volgens BMW heb je zo'n beetje al deze onderdelen nodig:



Dat is nadrukkelijk niet waar, tenzij je echt als een bezetene te werk gaat bij het demonteren van de rolbeugelkappen.

Als je een beetje met beleid werkt en het wel gelooft met de montage in de kofferbak volstaat no. 1. Dat is dus:

- schermpjes voor in de rolbeugels;
- montagebeugeltjes voor het grote scherm (en als je ze er niet bij krijgt: 4x torx 25: 20 mm lang, 4 mm diameter)
- het grote scherm.



Als je dan toch twijfelt: koop alleen de voorkanten (2x no. 2) erbij.



Benodigd gereedschap:

- Prying tools
- Torx 25
- Nijptang / ander tangetje met platte bek (om afgebroken tabjes uit de rolbeugels te trekken)
- Muziekinstallatie
- Biertje

Basis situatie:



Wat gaan we doen?

- Gordelgeleiding demonteren;
- Flexibele onderrandjes demonteren;
- Rolbeugelkappen demonteren;
- Biertje openmaken;
- Afgebroken tabjes uit de binnenbekleding van de rolbeugels friemelen;
- Muziek luisteren;
- Binnenschermpjes in de rolbeugels drukken;
- Voorkanten rolbeugelkappen inboren;
- Flexibele onderrandjes terug zetten;
- Rolbeugelkappen weer monteren;
- bevestigingspunten middenscherf monteren;
- Middenscherf inklikken; en
- Tevreden naar het resultaat van onze noeste arbeid turen ...
- Gordelgeleiding demonteren:

Bovenop de gordelgeleiding zit een kapje.



Dat zit gewoon geklikt, maar kan behoorlijk vastzitten. Beetje wiebelen en trekken, je beschadigt niks.



Dan met torx 25 de gordelgeleiding losmaken:



Flexibele onderrandjes demonteren:

Dat wijst zich vanzelf. Aan de buitenkant van de rolbeugel waar je net de gordelgeleiding hebt weggehaald zit het randje niet rondom. Daar kun je hem simpelweg wegtrekken aan een uiteinde. Aan de binnenkanten van de rolbeugels moet je even op zoek naar waar het onderrandje aansluit:



Rolbeugelkappen demonteren:

Zowel de voor- als de achterkant zit met een aantal tabjes in de "binnenkappen" van de rolbeugelbekleding geklikt. Per kant zijn dat er minimaal vijf; het is dus geen drama als er bij de demontage zo af en toe één verloren gaat. Als dat zo is, zorg dan wel dat je de afgebroken stukken uit het binnenwerk friemelt. Anders gaat dat rammelen. Als je (deels) nieuwe afdekkingen gebruikt kun je die niet plaatsen voordat het oude plastic er helemaal uit is.

Pak je prying tools. Ik ben aan de buitenkanten (bij de gordelgeleiding) begonnen met de achterkanten:



Dan naar boven werken:



En als je bang bent dat het terugschiet aan de ene kant, terwijl je werkt aan de andere kant: stop er even een lapje tussen:



Voor een idee van waar de tabjes zitten: een gedemonteerde kap:



Mijn score qua afgebroken tabjes was:

- linksachter: 1
- rechtsachter: 0
- beide voorkanten: 2 per stuk: de twee naast elkaar aan de onderste rand van het verbindingstuk.

Hier de restanten van een voorkant:



Omdat ik niet naast mijn gereedschapskist aan het klussen was, had ik geen nijptang bij de hand. Dan bereik je met wat wiebelen en buigen plasticmoetheid van het afgebroken deel: werkt ook.

Binnenschermpjes in de rolbeugels drukken

Iedere andere handleiding zegt dat je goed moet opletten wat voor en achter is. Dat is onzin. Je drukt ze er van achteren in en dan kunnen ze er maar op één manier in. Dat is met het kledinghaakje, en de tabs die in de rolbeugels gaan naar voren. Let wel op dat je ze (met beleid) volledig aandrukt.

Resultaat (van achter gezien, links zit het ding er al in):



Van voren gezien:



Voorzichten rolbeugelkappen inboren

Je ziet aan de binnenzijde van de rolbeugels waar de schroefgaten zitten. Even precies opmeten en boren maar. Ik heb deze stap overgeslagen omdat ik splinternieuwe voorkanten met voorgeboorde gaten van SanderE39 heb overgenomen.

Flexibele onderkanten terugleggen

Leg deze terug voordat je rolbeugelkappen terug klikt. Als je eenmaal begonnen bent met terug klikken is er immers geen weg terug zonder risico op nieuwe afgebroken tabjes.

Leg de onderrandjes dus terug en zet de rolbeugelkap eerst daar goed in.

Rolbeugelkappen terugklikken

Ik ben begonnen met de voorkanten. Ik heb dat gedaan omdat je dan de beugeltjes voor het middenstuk kunt monteren met de achterkanten van de rolbeugels er nog niet op. Als je er dan achter komt dat er iets niet lekker zit hoef je die er niet opnieuw af te halen met risico op extra afgebroken tabjes.



Bevestigingspunten middenstuk monteren

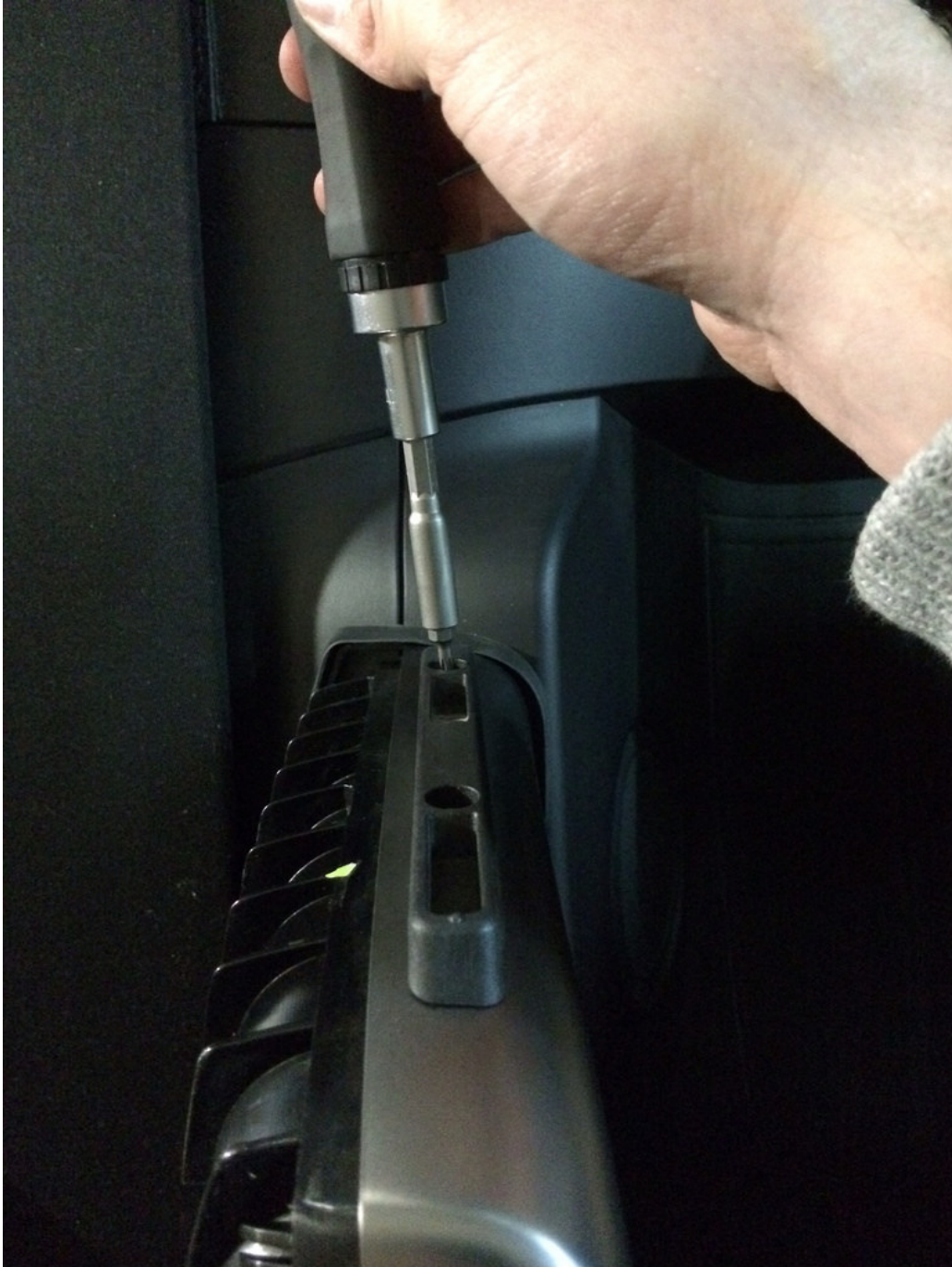
Let op: deze dingen hebben een onder- en bovenkant. Doe je het verkeerd om dan kun je je windscherm niet vastklikken (vergrendeling zit aan de bovenkant) Dit is de juiste montagewijze:



Ze hebben (net als de rolbeugelkappen) ook een links en een rechts. Welke wat is staat aan de binnenkant:



Dan vastmaken met torx 25 boutjes (twee per kant):



Er zijn ook afdekdopjes bij de beugeltjes. Ik zou eerst even test passen, als je ze er al indrukt. Ze gaan er nogal moeilijk weer uit namelijk.

Tevreden naar het eindresultaat turen:



Achterkanten zitten er hier nog niet op, maar die moesten nog even drogen. Gordelgeleiders moet ik hier ook nog even terugzetten, maar dat wijst zichzelf

Dat was het. Succes met de jouwe!

2.5si bedankt dat je deze informatie wilde delen met de andere forum gebruikers.