

//M stuurwiel met flippers

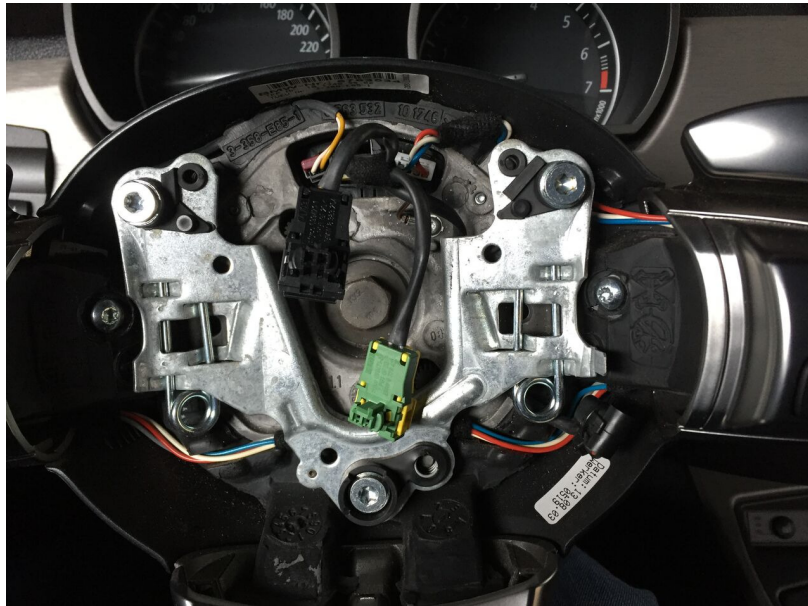
Deze HOWTO is gebaseerd op de informatie die **Bambam** op het Z3 Forum heeft geplaatst.

<http://www.z3forum.nl/index.php?/topic/15907-opnieuw-voorstellen-bambam-e85-30i-smg/&page=2#comment-370726>

En een kleine DIY.

MF stuurwiel wisselen met M stuurwiel en flippers omzetten naar M stuurwiel.

Allereerst je accu loskoppelen !!!



De airbag verwijderd zoals elders in dit forum beschreven is.

TIP: als je je nieuwe stuur al hebt, probeer dan even met een platte schroevendraaier alvast de juiste positie te vinden, dan heb je een beetje een idee waar en hoe je moet "prikken"

Verwijder vervolgens de airbag plaat (3 X torx)

Bij het verwijderen van het stuur zie je dat er op het stuur en de as een alignment groefje zit, houd dit ook aan bij het plaatsen van je nieuwe stuur

De verwijderde airbag plaat



De twee sturen

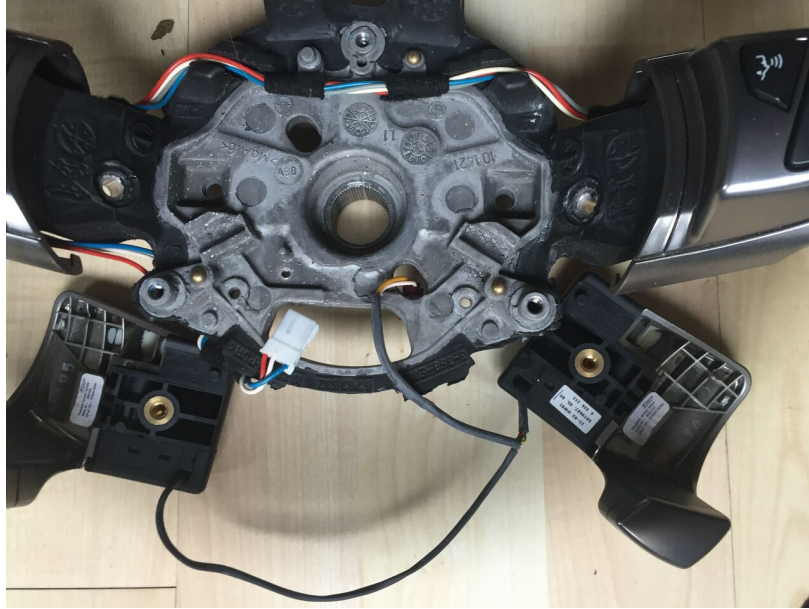




Verwijder de achter afdekking (rechts op de foto) van beide sturen, je zult zien dat deze verschillen, je zult dus ook deze afdekking moeten wisselen.



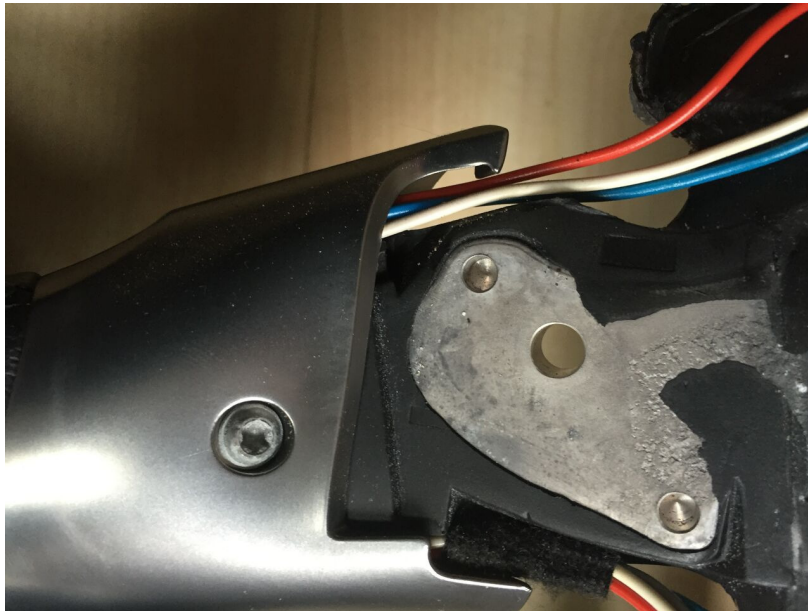
De flippers zitten met een enkel torx boutje vast, verwijder deze en je kunt de flippers uit het oude stuur halen.



De verwijderde flippers, nu moeten ze op het M stuurwiel gemonteerd worden.



Het oude stuur met bevestigings gaatjes voor de flippers.



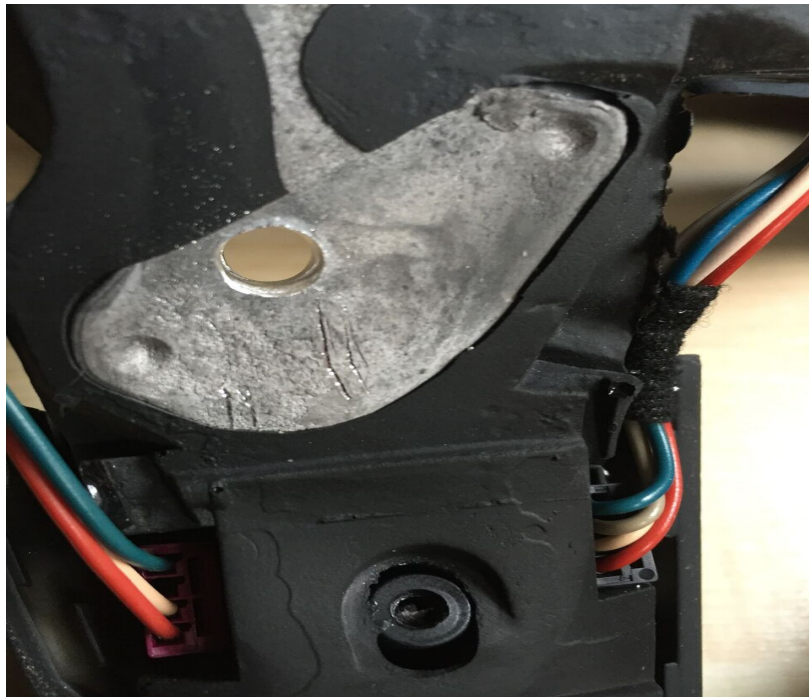
Het M stuur, hier zitten de gaatjes niet in omdat de M nooit geleverd is met SMG of automaat, wel zijn de posities van de gaatjes gemarkeerd, je zult dus zelf de gaatjes moeten boren.



Boor aan beide zijden van het stuur de middelste gemarkeerde posities geheel door.

z3forum.nl HOWTO

Boor de andere voor gemarkeerde posities ca. 3 mm diep maar niet geheel door, hierin vallen de paspennetjes van het flipperhuis, dit dient tevens ter voorkoming van het verschuiven van de flippers indien de torx bouten niet goed vast zouden zitten.



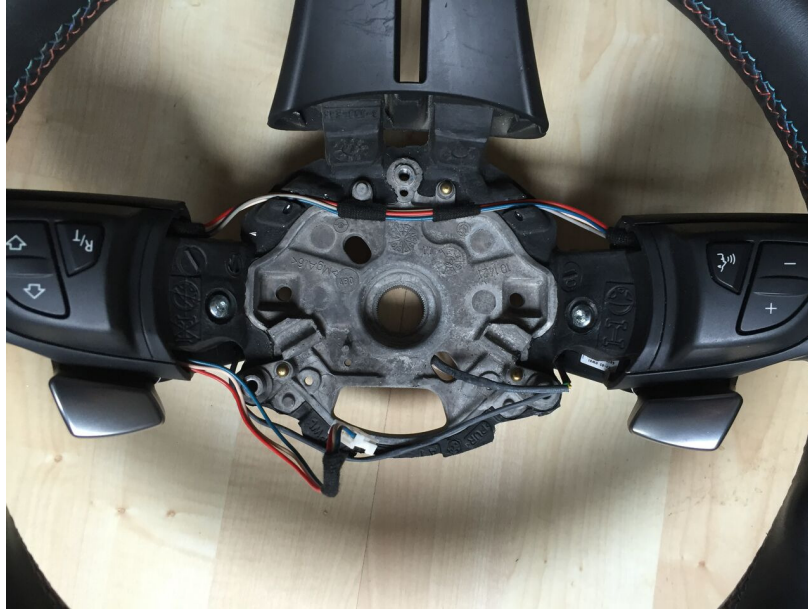
Monteer nu de flippers op het M stuur zoals je ze verwijderd hebt van het oude stuur.



De achterste afdekplaatjes zijn ook verschillend, je zult dus ook de achterste afdekplaatjes van je oude stuurwiel moeten gebruiken, dit past 1 op 1, andersom kun je de M afdekplaatjes weer op je oude stuur schroeven, het enige verschil is dan de kleur, maar ja het zit aan de achterkant en je ziet er niets van.



Het M stuur met flippers.



Het oude stuur zonder de flippers.



Monteer nu je nieuwe M stuur met flippers in je auto, (let hierbij op dat je de markering weer in lijn hebt), breng de airbagplaat weer aan, stekkers aansluiten, airbag weer aansluiten en inklikken.
Accu weer aansluiten en testritje maken,

Het gemonteerde M stuur met flippers.



Succes

Bambam bedankt dat je deze informatie wilde delen met de andere forum gebruikers.