

## Lichtschakelaar, geen interieurverlichting meer

Deze HOWTO is gebaseerd op de informatie die **Ronlittie** op het Z3 Forum heeft geplaatst en is aangevuld door Ad Kusters.

### Het BMW Z3 Forum Nederland > Z3 Techniek lounge > Algemene Z3 techniek> Lichtschakelaar geen interieurverlichting meer Topic 9854

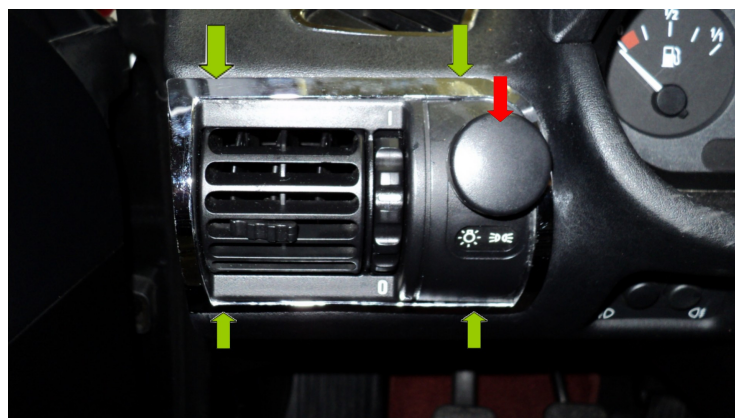
De lichtschakelaar geeft toch regelmatig problemen en met name dat de dimmer van de interieurverlichting niet meer werkt waardoor de hele interieurverlichting uitvalt. Vaak is dit het resultaat van klussen en kortsluiting maken. Er zijn ook gevallen gemeld van schakelaar die spontaan gaat smeulen met hetzelfde resultaat. Bij klussen aan de lichtschakelaar of aansteker of interieurverlichting de accu losmaken om kortsluiting te voorkomen !

Gisteren hetzelfde gehad, het rook opeens alsof er iemand plastic aan het verbranden was. Had eerst niet in de gaten dat het mijn auto was (nadeel van met het dak open rijden), opeens rook uit de linkerkant van het dashboard. Verlichting uitgezet, rook was meteen weg. Ik was bijna thuis dus door gereden. Thuis linkerkant van dashboard uiteen gehaald op het paneel boven de pedalen alles witte poeder die nadat ik de lichtschakelaar eruit had gehaald van de dimmer afkomstig bleek te zijn.

Om te testen of het de dimmer is zul je de schakelaar moeten verwijderen om hem door te kunnen meten.

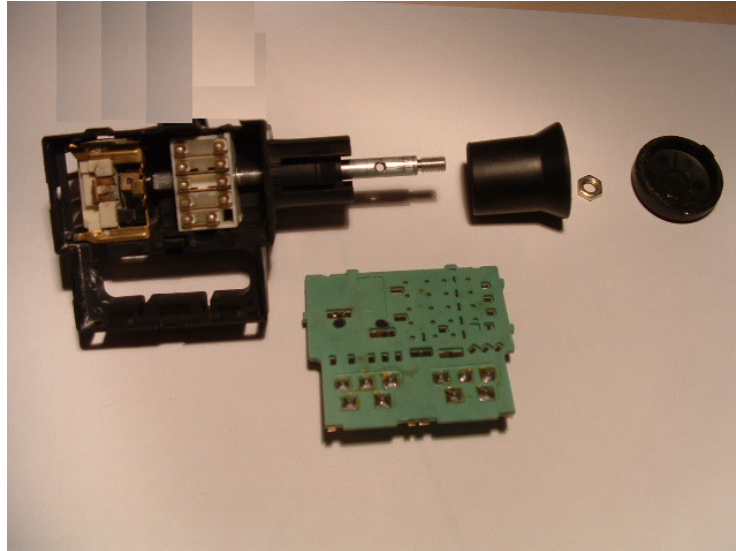
Je moet het dopje van de trekschakelaar afhalen en de moer die er in zit los draaien daar zit de echte trekschakelaar (elektrisch gedeelte) mee vast. Daarna kun je het rooster met trekschakelaar eruit trekken, kan behoorlijk vast zitten. Als je het rooster eruit hebt zit er nog een lampje aan en het symbool waar het lampje op schijnt zit los. Was mij gevallen heb 10 min. gezocht.

Om het mezelf makkelijk te maken had ik de afdekplaat onder het stuur verwijderd. Kun je met je hand aan de achterkant van het rooster komen en eventueel duwen om hem eruit te krijgen.



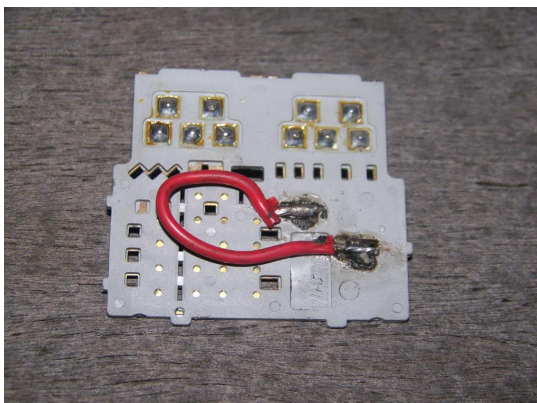
Groen zijn de klikpunten waar het rooster mee in het dashboard zit. Als de dop van de schakelaar is verwijderd zit daar nog een schroefje achter (aan bovenzijde, rode pijl). Het gat is erg krap en er moet wat gewrongen worden om het geheel er uit te krijgen.

De schakelaar zit weer met een kliksysteem in het rooster geklikt.



Om te testen of het de dimmer is kun je hem even door verbinden, als het hem is kun je of permanent door verbinden of vervangen.

De lichtschakelaar uiteen gehaald en de dimmer eruit gesloopt (met beleid).



De printplaat door verbonden. Dit heeft tot resultaat dat de verlichting gaat branden als het contact aangezet word en kan uiteraard niet meer gedimd worden omdat de dimmer is doorverbonden.

Wil je dat alles normaal werkt zal je de schakelaar in zijn geheel moeten vervangen.

**Lichtschakelaar kost iets van €30,-- bij de dealer, er zijn 2 verschillende met en zonder mistlampen.**

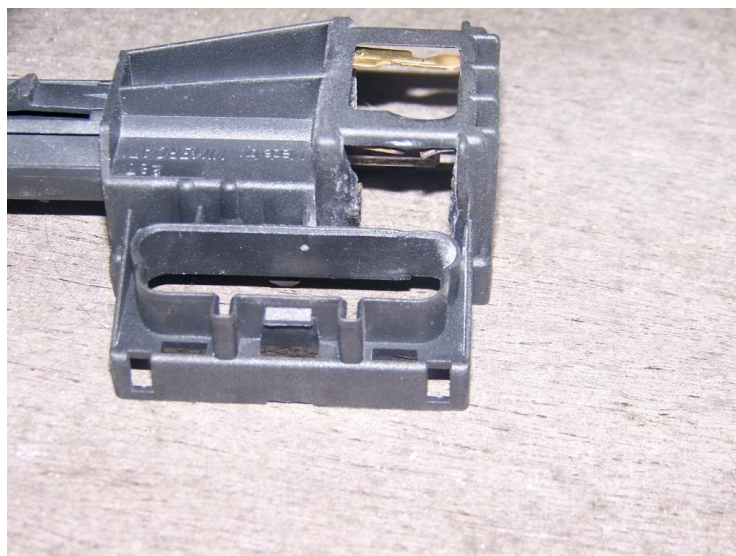
De lichtschakelaar weer in elkaar gezet en toen gekeken of alles het weer doet.



Yep alles brandt weer of beter gezegd doet het weer.

Als je de schakelaar weer gaat monteren is het het beste om de schakelaar door de ruimte onder het stuur naar boven te brengen en dan het rooster in positie brengen en de schakelaar van achteren op zijn plaats te drukken. Als je de schakelaar in het rooster monteert en dan de zaak op zijn plaats wilt zetten is er echt niet genoeg ruimte om de zaak fatsoenlijk op zijn plaats te krijgen.

Op deze foto zie je dat het huis van de lichtschakelaar aan het smelten is geweest.



Het rare is alles deed het gewoon van tevoren, ook nergens aangezeten dat je een kortsluiting zou gemaakt kunnen hebben. Nouja morgen weer alles ineen zetten en hopen dat het alles was. Geweldig zo'n forum je vindt er alles.

### **Aanvulling mbt het lampje onder de trekschakelaar**

Klein verbeterpuntje opgelost vandaag; de verlichting van de trekschakelaar voor het (dim)licht was kaput. Bij de dealer voor 2,05 een nieuw lampje gehaald en na een kwartiertje knutselen werkte het weer..

Ziet er nu zo uit:



### z3forum.nl HOWTO

Eerst peuter je de bovenkant van de lichtknop los, hieronder vind je een moertje welke los moet waarna je de gehele knop kunt losdraaien. Achter de knop vind je bovenin een klein schroefje welke je losdraait. Nu zou je de gehele unit inclusief ventilatierooster los kunnen trekken, maar het is verstandig om de beschermplaat eronder los te schroeven om het geheel een duwtje te geven.

Onderaan de dimmer zit een fitting met lampje welke je eruit trekt. Het vervangende lampje is 12V 1,2W welke er zo uitziet:



Partnummer lampje : 63 21 7 167 000  
Partnummer fitting : 63 31 1 382 547 (dit is inclusief het lampje)

Klinkt simpel en is het eigenlijk ook... Het lampje brandt trouwens altijd met contact aan, vandaar dat deze het vaak als eerste begeeft.

**Ronlittle bedankt dat je deze informatie wilde delen met de andere forum gebruikers.**