

BMW Z3 roadster

1.8

1.9

2.8

M

Sie haben in Ihrem Leben schon viele gute Au

1.8

Der BMW Z3 roadster ist
einer der aufregendsten
Zweisitzer unserer Zeit.

1.9

Mühe los schlägt er den
Bogen von automobiler
Tradition zu zeitgemäßer

2.8

Perfektion und definiert den
Roadster-Mythos auf faszi-
nierende Weise neu. Der Z3

M

hat mehr als Klasse. Er hat
das Zeug zum Klassiker.



tomobile gefahren.

Sind Sie reif für eine Offenbarung?

43 roadster



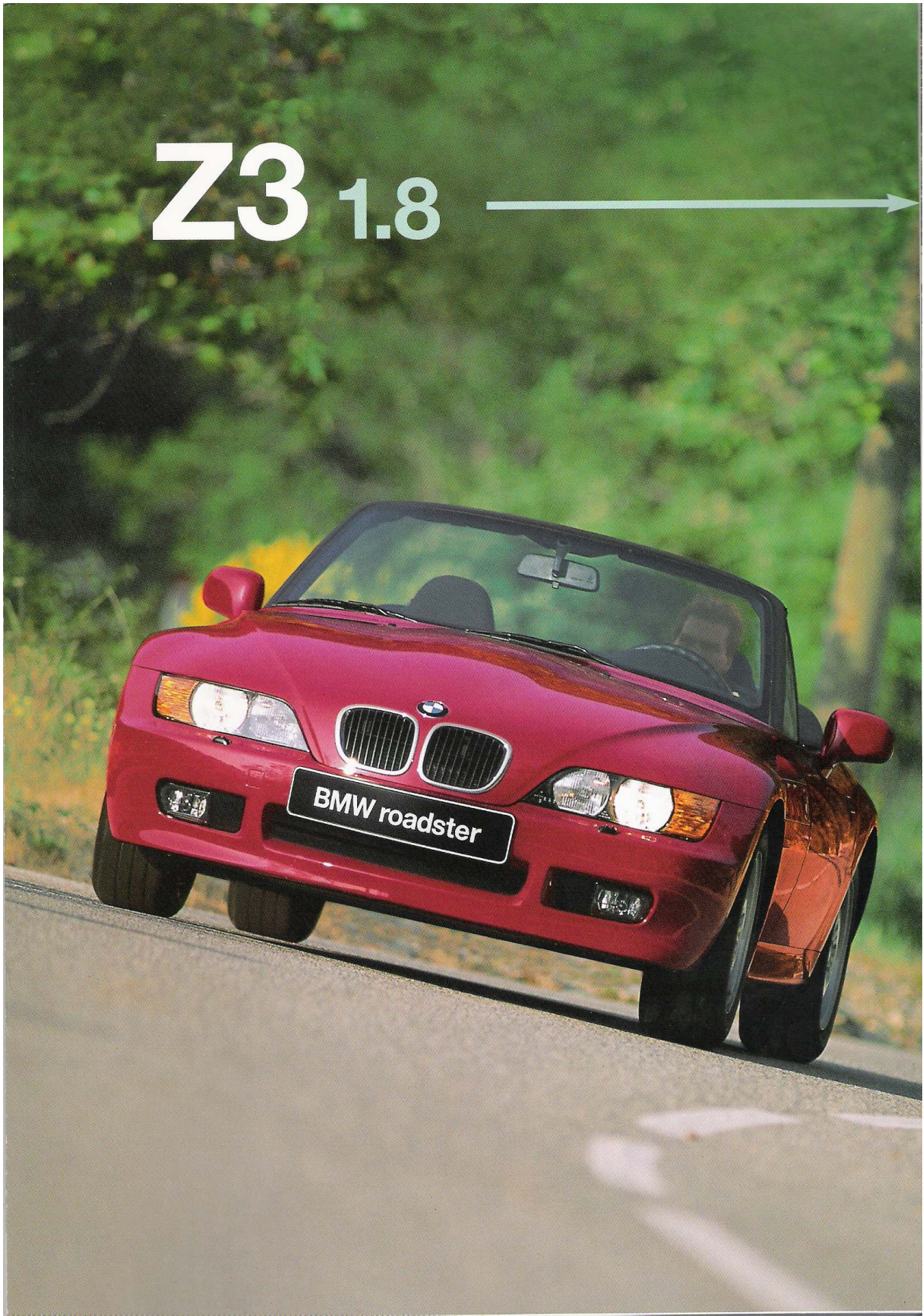


Lange Haube, kurzes Heck,

**tiefe Sitzposition: das sind die
Voraussetzungen für Fahrspaß pur.**

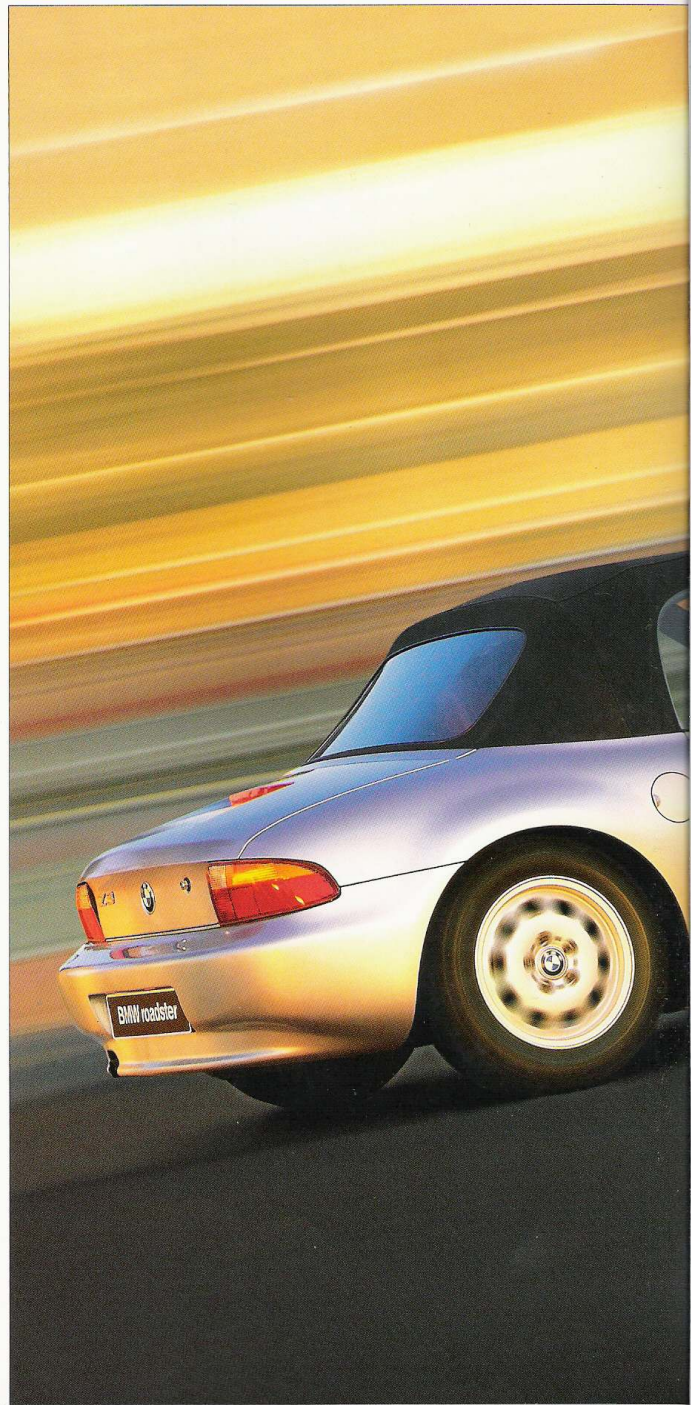
Der BMW Z3 1.8 hat alles, was einen echten Roadster auszeichnet: den kräftigen Motor und das klassische Antriebskonzept. Dazu kommen die BMW-typische Ergonomie, das hinreißende Design und das vorbildliche BMW Sicherheitskonzept. Der BMW Z3 1.8 – schon heute auf dem Weg zur Legende.

Z3 1.8



Serienmäßig mit vier Ventilen, Alufelgen und verstellbarem Adrenalinspiegel.

Die Begeisterungsfähigkeit für den BMW Z3 roadster läßt sich steigern: mit dem Z3 1.9. Er verfügt über alle klassischen Roadster-Attribute – und dazu noch über mehr Leistung. Ein 103 kW starkes 4-Ventil-Triebwerk erwacht nach dem Dreh des Zündschlüssels voller Ungeduld zum Leben. Und plötzlich erleben Sie die Freude am Fahren in einer neuen Dimension.



Z3 1.9





Der Z3 roadster 2.8. Von allem das Beste.



Exklusivität und Kraft – das ist das Credo des Z3 roadster 2.8. Das Besondere an seiner Ausnahmestellung spiegelt sich in der klassischen BMW Kombination wider: ein kraftvoller, laufruhiger Motor und eine atemberaubende Linienführung. Die Frontschürze mit großem Lufteinlaß und die breitere Spur hinten geben dem



Z3 2.8



Z3 2.8 einen ganz besonderen optischen Reiz.

Das Interieur besticht durch komfortable Sportlichkeit. Die serienmäßige Lederausstattung und der Einsatz von Chrom prägen den ausdrucksstarken Auftritt dieses BMW. Fazit: Der Z3 roadster 2.8 ist das Automobil für Kenner, für leidenschaftliche Enthü-

siasten, die sich einen langgehegten Traum erfüllen wollen.

Öffnen Sie das Verdeck Ihrer geheimen Wünsche, und treffen Sie Ihre Wahl. Mit unseren Sonderausstattungen und unserem Zubehör können Sie Ihren Z3 roadster so gestalten, wie es Ihrem Geschmack entspricht – natürlich in BMW-typischer Qualität. Ob Lenkradkranz aus edlem Mahagoni, klassischer Heckklappenträger mit Gepäckkoffer oder erweiterte Lederausstattung – wir haben für all Ihre Wünsche ein offenes Ohr. Damit Sie Ihrem roadster einen ganz individuellen Charakter geben können.



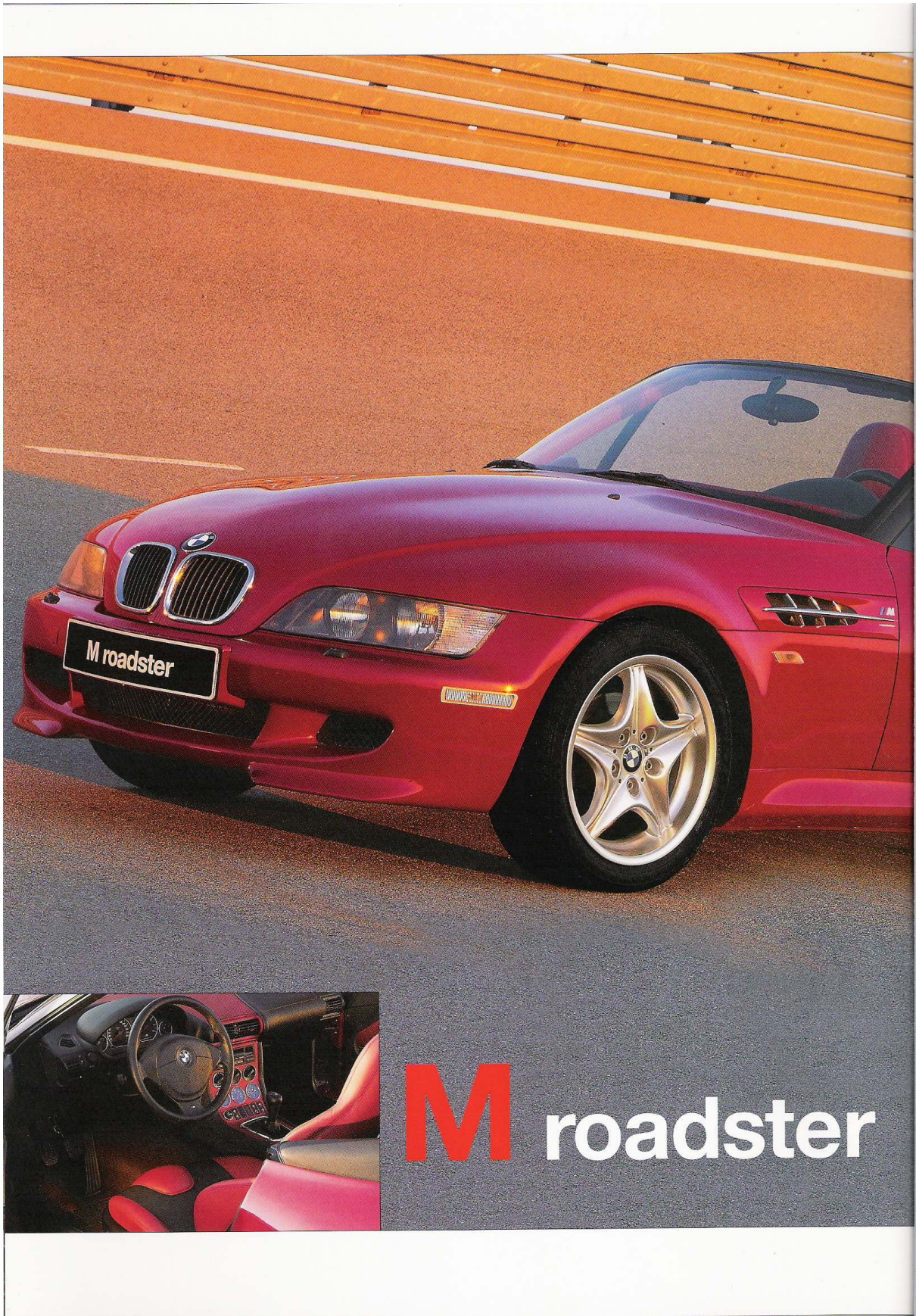
Maßarbeit für die Spitzenklasse: die Sonderausstattu





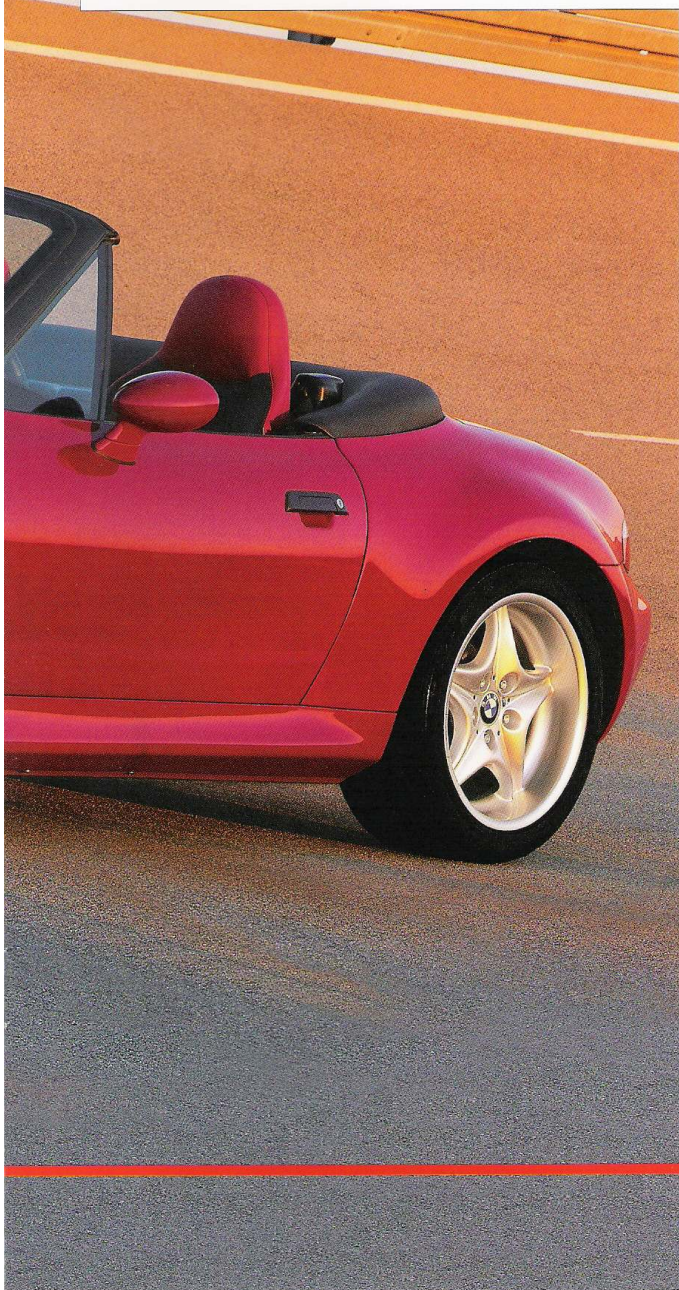
ngen und das Zubehör.





M roadster

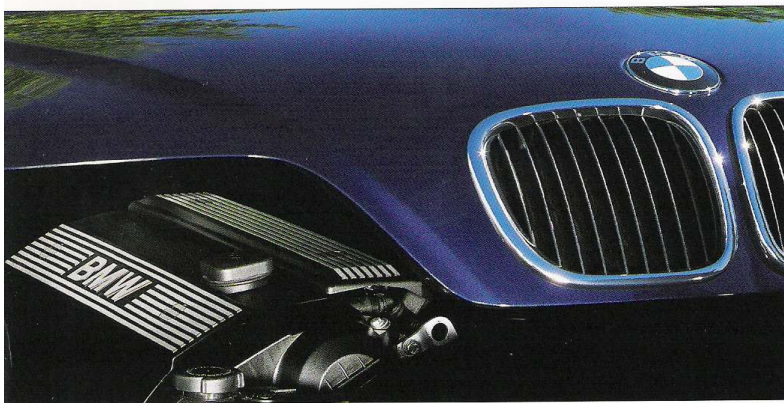
Alles Muskeln, kein Gramm Fett.



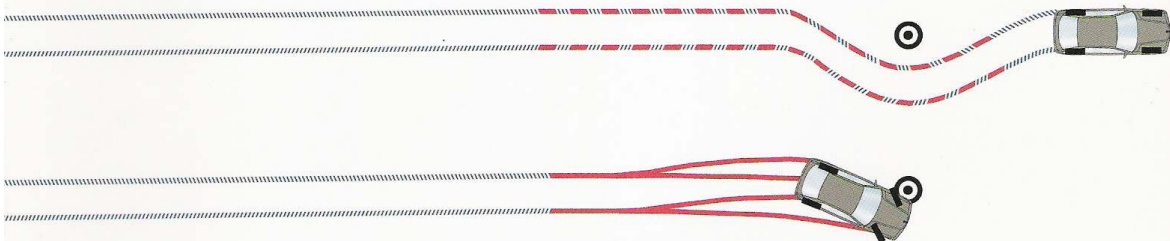
Beim Kürzel M wittern Eingeweihte sofort Morgenluft. Recht so. Denn das überschäumende Temperament und die kraftvolle Erscheinung des M roadster versprechen Leistung satt. Das M Aggregat mit seinem gewaltigen Drehmoment gehört zur absoluten Extraklasse und kann Sie innerhalb von 5,4 Sekunden von Null auf Hundert katapultieren. Der M roadster ist ein Muß für Leistungsfanatiker, die das ursprüngliche Roadster-Erlebnis mit extremer Kraftentfaltung verbinden wollen. Also: Wann lassen Sie Ihrer Leidenschaft mal wieder freien Lauf?

Es ist nicht immer leicht, seinen Vorwärtsdrang zu zü- Aber manchmal muß man gebremst

In puncto aktiver und passiver Sicherheit ist der Z3 geradezu vorbildlich ausgestattet. Jedes Modell verfügt über einen Airbag für Fahrer und Beifahrer, Scheibenbremsen und ABS. Gegen einen eventuellen Aufprall sind beide Türen doppelt verstärkt. Und nicht zuletzt die kraftvollen, durchzugstarken Motoren sorgen für aktive Sicherheit, z. B. beim Überholen. Denn alle Motorvari-

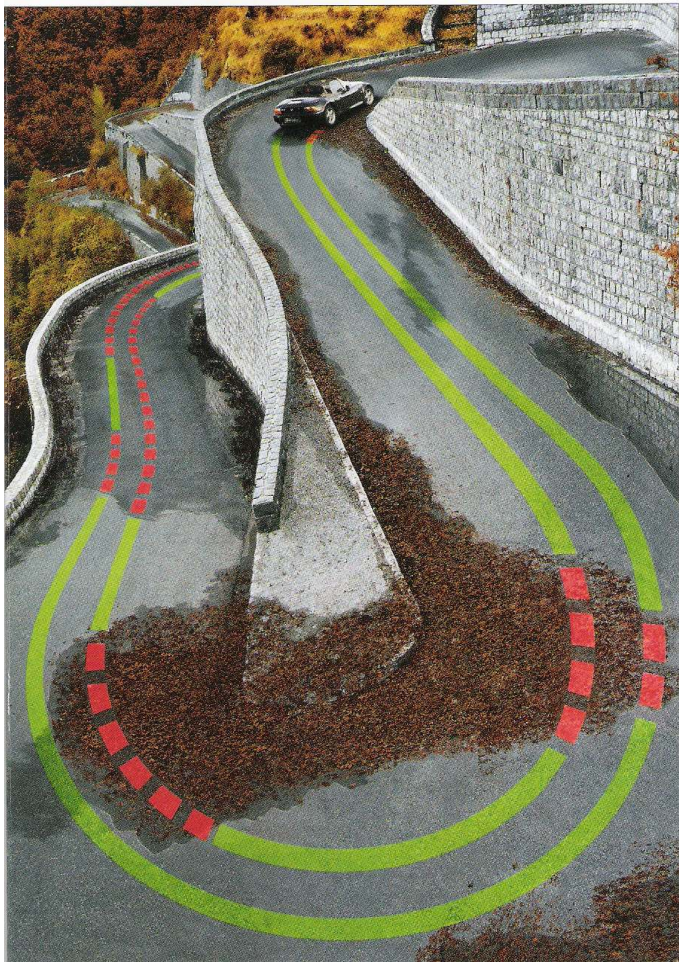


anten erfreuen neben Laufkultur und Drehfreudigkeit durch ihr hohes Drehmoment und ihre hohe Leistungsbereitschaft. Besonders der Z3 2.8 mit seiner überlegenen Motorisierung überzeugt



geln.

werden, um sein Ziel zu erreichen.



durch hohe Beschleunigungswerte in kritischen Situationen. Außerdem haben wir eine Automatische Stabilitäts Control + Traktion (ASC + T) vorgesehen – für den Z3 2.8 serienmäßig sowie für den Z3 1.8 und den Z3 1.9 auf Wunsch. Diese Technik bietet mehr Fahrstabilität z. B. auf rutschigem Untergrund wie Schnee oder Laub. Ein Sensor meldet jedes Durchdrehen eines Antriebsrades umgehend an das System, und das betreffende Rad wird sofort abgebremst bzw. das Antriebsmoment reduziert. Sie sehen: Wir haben uns eine Menge Gedanken gemacht, damit Sie sich keine machen müssen.

¹⁾ Schon heute erfüllen alle BMW Triebwerke die EU-II-Norm. Verbrauch mit Seriergetriebe Städtisch/Außerstädtisch/Insgesamt in l/100 km. Als Basis für die Verbrauchsermittlung gilt der ECE-Fahrzyklus. Dieser setzt sich aus ca. zwei Drittel Stadtfahrt und einem Drittel Überlandfahrt zusammen. Die Werte bei konstanter Geschwindigkeit entfallen, die Beschleunigungsphasen werden höher gewichtet. Außerdem beginnt die Messung mit kaltem Motor. Durch diese Verbrauchsermittlung erhöhen sich die Angaben im Vergleich zur DIN 70030.
²⁾ Abgeregelt.

Bei dieser Broschüre handelt es sich um die deutsche Version. Die abgebildeten Modelle enthalten z. T. auch Sonderausstattungen, die nicht zum serienmäßigen Lieferumfang gehören. In verschiedenen Ländern sind aufgrund gesetzlicher Bestimmungen Abweichungen von den hier beschriebenen Modellvarianten und Ausstattungen möglich. Bitte informieren Sie sich darüber bei Ihrem BMW Partner. Änderungen von Konstruktion und Ausstattung sowie Irrtümer vorbehalten. © BMW AG, München/Deutschland. Nachdruck, auch auszugsweise, nur mit schriftlicher Genehmigung von BMW AG, München. Btx: * BMW #. Internet: <http://www.bmw.de>

1.8

1.9

2.8

M

Technische Daten

Zylinder/Hubraum	4/1796 cm ³
------------------	------------------------

Leistung bei 1/min	85 kW/5500
--------------------	------------

Höchstgeschwindigkeit	194 km/h
-----------------------	----------

0-100 km/h	10,5 s
------------	--------

Verbrauch EU ¹⁾	10,9/5,9/7,8
----------------------------	--------------

Zylinder/Hubraum	4/1895 cm ³
------------------	------------------------

Leistung bei 1/min	103 kW/6000
--------------------	-------------

Höchstgeschwindigkeit	205 km/h
-----------------------	----------

0-100 km/h	9,5 s
------------	-------

Verbrauch EU ¹⁾	11,4/6,0/8,0
----------------------------	--------------

Zylinder/Hubraum	6/2793 cm ³
------------------	------------------------

Leistung bei 1/min	141 kW/5300
--------------------	-------------

Höchstgeschwindigkeit	218 km/h
-----------------------	----------

0-100 km/h	7,1 s
------------	-------

Verbrauch EU ¹⁾	13,9/7,3/9,7
----------------------------	--------------

Zylinder/Hubraum	6/3201 cm ³
------------------	------------------------

Leistung bei 1/min	236 kW/7400
--------------------	-------------

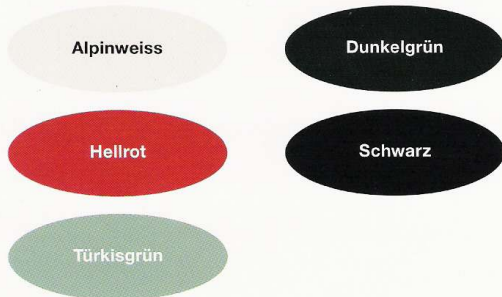
Höchstgeschwindigkeit	250 km/h ²⁾
-----------------------	------------------------

0-100 km/h	5,4 s
------------	-------

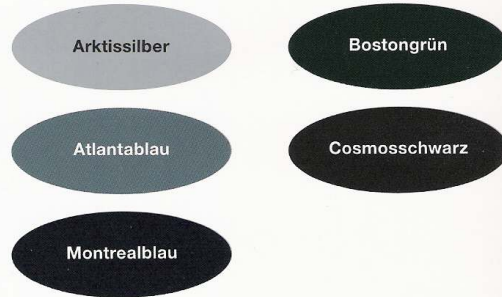
Verbrauch EU ¹⁾	16,6/7,9/11,1
----------------------------	---------------

Die Außenfarben.

Uni



Metallic ¹⁾



Die Grundausstattung (in Auszügen).

Airbag für Fahrer und Beifahrer
Anti-Blockier-System (ABS)
Außenspiegel elektrisch verstellbar
Automatische Stabilitäts Control + Traktion (ASC + T) (für Z3 2.8)
Bremsen: Scheibenbremsen vorn und hinten
Digitale Motor Elektronik (DME)
Dreiwege-Katalysator, beheizte Lambdasonde, Aktivkohlefilter, gesteuerte Tankentlüftung
Fensterheber elektrisch (ab Z3 1.9)

Kofferraumvolumen: 165 Liter (VDA-Messung)
Leichtmetall-Zylinderkopf
Polsterung: Lederausstattung Oregon (ab Z3 2.8)
Servolenkung mit Sicherheitslenksäule
Wärmeschutzglas, vorn und seitlich
Zentralverriegelung mit elektr. Wegfahrsperre (EWS), Crash-Sensor
Zylinderselektive Klopfregelung
4-Ventil-Technik (ab Z3 1.9)
5-Gang-Schaltgetriebe mit Direktgang-Auslegung

Die Sonderausstattungen (in Auszügen).

Alarmanlage mit Fernbedienung
Außenspiegel und Scheibenwaschdüsen beheizt
Automatic-Getriebe: 4-Gang-EH mit Shift-/Interlock (ab Z3 1.9)
Automatische Stabilitäts Control + Traktion (ASC + T)
Bordcomputer
Edelholzausführung in Ahorn
Fernbedienung für Zentralverriegelung
Geschwindigkeitsregelung
HIFI-Lautsprechersystem
Klimaanlage

Metallic-Lackierung
Nebelscheinwerfer
Polsterung: Lederausstattung Oregon
Polsterung: erweiterte Lederausstattung Oregon
Räder: LM-Räder im Rundspeichen-Styling 17 Zoll
Räder: LM-Räder im Z line-Styling 15 Zoll
Räder: LM-Räder im Z star-Styling 16 Zoll
Raucherpaket
Sitzheizung für Fahrer- und Beifahrersitz
Sportfahrwerk: M, inkl. Sperrdifferential

¹⁾ Sonderausstattung.



BMW – Freude am Fahren